

...echts een reflectie van de reali-
 ...

**BARBARA DE CLERCQ
 JAAP NIEUWENHUIS
 GERRIT DE WEERD**
 beelden en schilderijen

**GALERIE
 FAMKE VAN DER KOOI**
 Molenstraat 4
 Zoelen
 t/m 10 juni
 do. t/m zo. 14-17 uur
 tel. 0344-682053

het werk van Barbara de
 Clercq (Amsterdam, 1948) staat
 hier centraal. Zowel het dier
 als het dier als onderdeel
 van een groep. De abstractie die
 bestaat door het lijnenspel van
 poten en lijven is een in-
 gevend gegeven dat steeds
 er op een andere wijze vorm
 geeft. Dit leidt naar een
 vorm die een abstraherend ef-
 fect heeft. Inspiratiebronnen zijn
 meer reizen naar Java, Bali
 en Sumi. Jaap Nieuwenhuis is
 nu veertig en exposeert voor
 het eerst zijn schilderijen. Als
 kunstenaar van de twee jaar gele-
 den overleden kunstenaar Paula
 liet hij regelmatig iets van
 zijn werk (kamerschermen, illu-
 straties) zien tijdens de exposities
 van zijn vrouw. Nieuwenhuis
 is opgeleid aan de Academie
 van Beeldende Kunst en de Rijksacademie
 van Beeldende Kunst in Amsterdam en gaf later zelf
 lessen aan onder meer de Academie
 van Beeldende Kunst in Groningen. Hij heeft
 jarenlang beziggehouden
 met boekillustraties, decor- en



Barbara de Clercq, Jonge reiger,
 20 x 20 x 44 cm, Galerie
 Famke van der Kooi

kostuumontwerp voor opera en
 ballet, kamerschermen en wand-
 schilderijen. Daarnaast maakte
 hij vooral portretten. Na een pe-
 riode in Frankrijk toont hij nu
 zijn schitterende landschappen in
 olieverf. Gerrit de Weerd (1949)
 werkt voornamelijk in olieverf,
 met het heuvellandschap als
 steeds terugkerend motief. Wim
 van der Beek schreef in 1992 over
 hem: 'De Weerd is een rasechte
 schilder die wortelt in de traditie
 van onder andere het impressio-
 nisme. Hij heeft een eigen variant
 gevonden voor het vastleggen
 van zuiverheid en schoonheid.
 Zijn schilderijen zijn pasteus op-
 gezet en ogen doorwerkt. Grote
 gebaren, heftige uitspraken en
 expressieve beeldtaal zijn voor
 hem taboe. Esthetische beleving
 is voor hem nog steeds het meest
 wezenlijke aspect van beeldende
 kunst.'

**ANNEMIE
 VAN DE VEN**
 Sumi-e schilderijen

ALEXANDER VAN DE VEN
 Noordeinde 128
 Den Haag
 t/m 31 augustus
 di. t/m za. 11-17 uur
 eerste zo. van de maand 13-17 uur
 tel. 070-3451369

Sumi-e is een eeuwenoude tech-
 niek die in ongeveer 2500 voor
 Christus in China ontstaan is en
 3000 jaar later door boeddhisti-
 sche Zen-monniken naar Japan is
 gebracht. De Japanners hebben
 de techniek verder uitgediept.
 'Sumi' betekent zwarte inkt en 'e'
 is schilderij. Deze Japanse tradi-
 tionele penseelschilderkunst be-
 leefde haar bloeitijd in de Muro-
 machi-periode (1337-1573). De
 schilderijen worden gemaakt
 op rijstpapier, met voornamelijk
 zwarte, zelfgewreven inkt (soms
 met gekleurde inkt). Rijstpapier
 vloeit erg uit en zuigt veel water
 op, waardoor de schilder snel en
 licht moet werken. Schetsen is ta-
 boe en herstel van penseelstreken
 is onmogelijk. Het gaat er bij dit
 schilderen om, met zo weinig
 mogelijk middelen in krachtige
 penseelstreken zoveel mogelijk
 weer te geven. Het streven is een
 schildering die ongedwongen
 overkomt, met een levendige uit-
 drukkingskracht. Het gaat om de
 essentie - de schildering moet
 dan ook in één adem worden vol-
 tooid, zodat de levenskracht niet
 wordt onderbroken. De afbeel-
 dingen zweven tussen figuratie

en abstractie in en uiteraard heb-
 ben de onderwerpen ook een die-
 pere betekenis. Annemie van de
 Ven (1956) werd reeds op jonge
 leeftijd getroffen door de kracht
 van de sterke zwart-wit contras-
 ten en de kunst van het weglaten.
 Zij maakte zich de Sumi-e tech-
 nieken eigen na haar opleiding
 aan de Academie voor Beeldende
 Vorming te Tilburg en de Rijks-
 academie te Amsterdam.

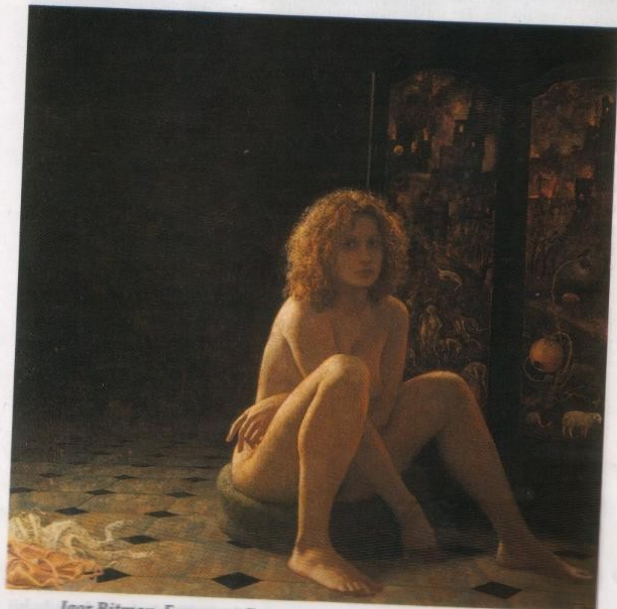
IGOR BITMAN
 schilderijen

GALERIE DE TWEE PAUWEN
 Oranjestraat 1
 Den Haag
 t/m 17 juni
 wo. t/m za. 11-17, zo. 13-17 uur
 tel. 070-3925443

De gelauwerde Franse kunste-
 naar Igor Bitman exposeert »



Annemie van de Ven, Sumi-e schilderij, Oost-Indische inkt,
 Alexander van de Ven



Igor Bitman, Femme au Paravent, olie op linnen, 200 x 200 cm,
 Galerie De Twee Pauwen